



Association des *Alumni* et Amis
de l'Assistance Publique-Hôpitaux de Paris (*AAA-APHP*)
LES URGENCES :
DIFFICULTES RENCONTREES ET
SOLUTIONS PROPOSEES

Sous la présidence de M. **François Crémieux**, Directeur-Adjoint de l'AP-HP,

- Professeur **Dominique Pateron**, Président de la Collégiale des Urgences de l'AP-HP, Chef du Service des Urgences adultes, Hôpital Saint-Antoine
- **Professeur Ricardo Carbajal**, chef du Service des Urgences pédiatriques, Hôpital Trousseau

Organisateur :

Pr. émérite **Jean-Christophe Mercier**, ancien chef du service des Urgences pédiatriques, Hôpital Robert Debré, *Secrétaire adjoint de l'Association AAA-APHP*

Les Urgences - un problème sociétal

Les Urgences – point d'entrée de l'Hôpital

Difficultés rencontrées

- annuelle des passages : +2,5% (adultes); +5% (enfants)
 - Mélange d'urgences 'vraies' et d'urgences 'ressenties'
 - Temps d'attente élevés, durées passées sur un brancard
 - Grève des transports => -30-50% de passages aux Urg. pédiatriques
 - Gestion des flux et des salles d'attente
 - Approche clinique personnalisée
 - Attente des avis spécialisés
 - Attente des examens complémentaires
 - ZHTCD & UHCD, salle de staff équipée télémédecine
 - Lits d'aval
 - Précarité, gériatrie et psychiatrie
 - Manque de boxes aux Urgences et de lits d'UHCD
 - Manque de personnel médical et paramédical
- Augmentation

Les Urgences – un problème sociétal

Les Urgences – point d'entrée de l'Hôpital

Solutions proposées

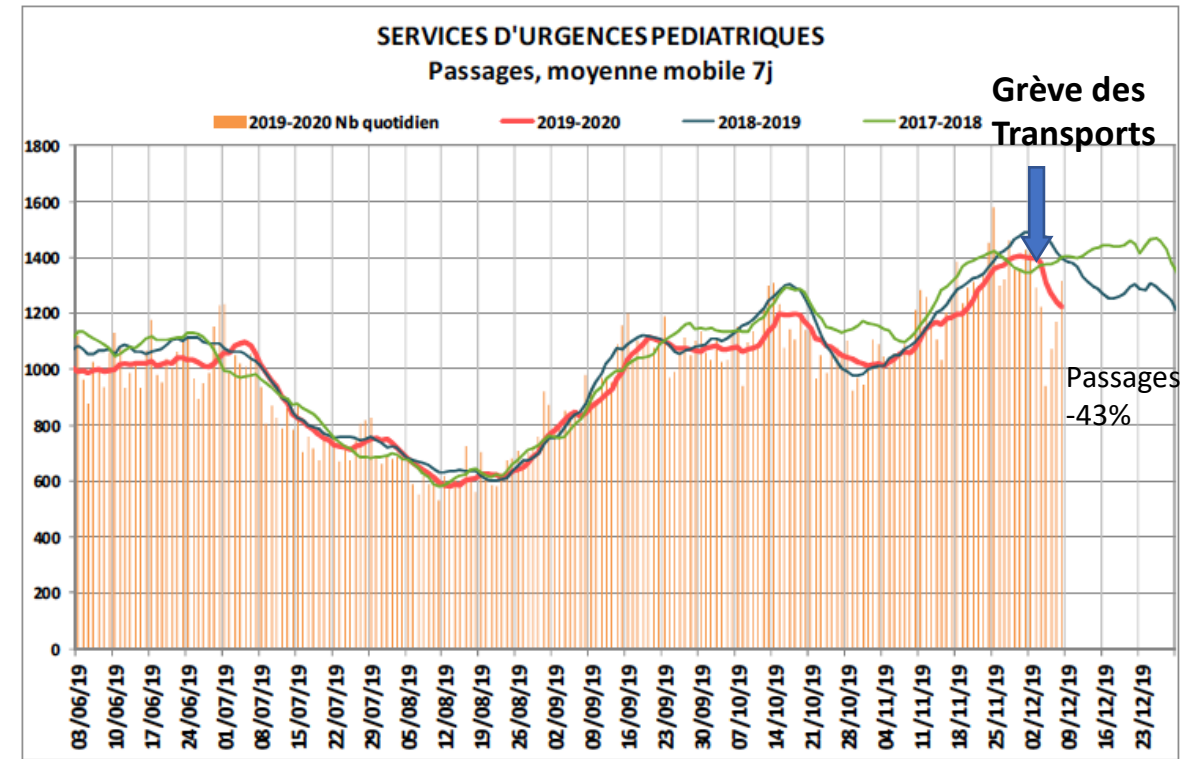
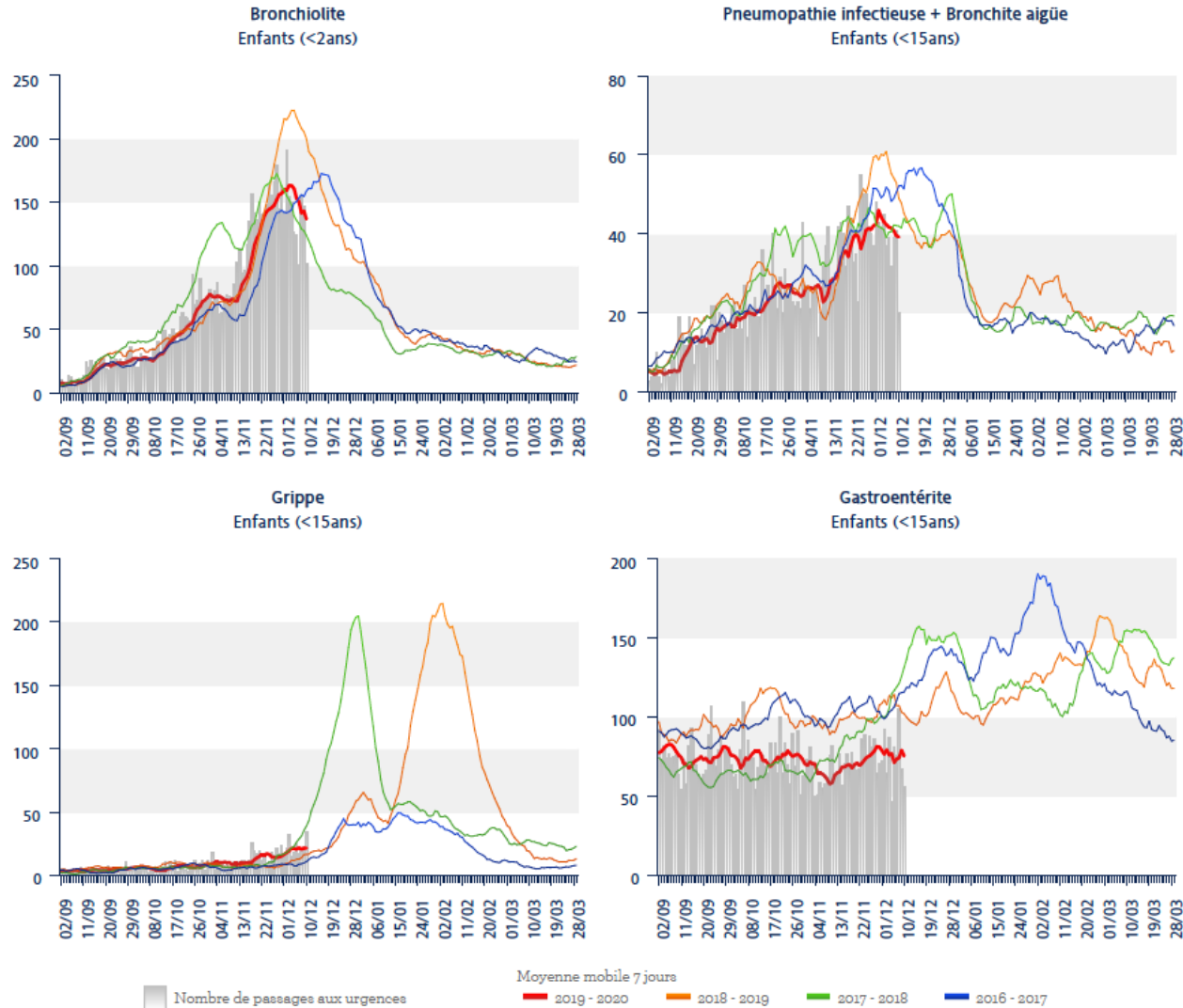
- Maisons médicales de garde
- Filière 'consultations simples' (Service d'Accès aux Soins - Rapport Carli/Mesnier)
- Médecin référent (DECT unique), organisateur des Urgences
- Solution 'hollandaise': envoi par MT, sinon règlement d'une consultation...
- Filières médicale et chirurgicale; plusieurs salles d'attente (« marche en avant »)
- Enseignement par « compagnonage » des Juniors par les Seniors
- Pluridisciplinarité des équipes; bonne entente entre Urgentistes et Spécialistes
- Biologie délocalisée (POC), échographie aux Urgences
- Staffs pluridisciplinaires chaque matin (8h-8h30), relecture des dossiers
- « Bed manager » ayant pouvoir sur la gestion des lits de l'hôpital (BMJL)
- Services sociaux, lits de soins de suite, Psychiatre aux Urgences, lits de psy.
- 1 box IAO/30.000, 2-3 boxes Urgences/10.000, 2-3 lits UHCD/10.000 passages
- Normes (type « Décrets de réanimation ») 1 IDE + 1 AP pour 4 boxes/4 lits UHCD; 3,6ETP pour 10.000 passages

Les Urgences – un problème sociétal

Les Urgences – point d'entrée de l'Hôpital

***Le bon fonctionnement
du Service d'Accueil des Urgences
est l'affaire de tout l'Hôpital !***

Comme chaque année, les épidémies hivernales déstabilisent les SAU pédiatriques



Il est possible qu'une grève prolongée des transports « casse » la dynamique de l'épidémie, comme en 1995.

Hiver 2019-2020: 20 (11%) lits fermés en Réa/USC pédiatrique ont fait transférer 22 enfants hors d'Île de France, soit 1 tous les 2 jours.

2019-12-06, AP-HP, DOMU

POINT AUPRES DES GHU

06/12/2019 à 21h

GHU	Hôpital	Service	Spec. - Aut. T2A	Lits installés	Lits ouverts	Lits fermés	Motifs de fermeture	Lits disponibles	Taux d'ouverture	Taux de disponibilité
SSD	JVR	PR DE PONTUAL	USC PED	4	4			1	100%	25%
SSD	JVR	PR DE PONTUAL	Si Neonat	9	9			4	100%	44%
Nord	LMR	PR BASMACI	USC PED	4	4				100%	0%
Nord	LMR	DR DESFRERE	Rea Neonat	10	8	2	Réajustement entre lits fermés Réa et SI au regard de l'activité	8	80%	100%
Nord	LMR	DR DESFRERE	Si Neonat	15	15		Postes vacants IDE		100%	0%
Nord	RDB	PR DAUGER	REA PED	20	20			1	100%	5%
Nord	RDB	PR FAYE	USC PED	12	12				100%	0%
Nord	RDB	DR VITOUX-BROT	USC CHIR PED	12	12				100%	0%
Nord	RDB	PR BIRAN	Rea Neonat	13	7	6	Travaux	13	54%	186%
Nord	RDB	PR BIRAN	Si Neonat	13	7	6	Travaux	13	54%	186%
Sorbonne	TRS	PR LEGER	REA PED	8	8			0	100%	0%
Sorbonne	TRS	PR LEGER	Rea Neonat	10	10			0	100%	0%
Sorbonne	TRS	PR CONSTANT	USC CHIR PED	8	8			0	100%	0%
Saclay	ABC	PR DE LUCA	Rea Neonat	16	16			0	100%	0%
Saclay	ABC	PR DE LUCA	Si Neonat	12	9	3	Depuis 2018	0	75%	0%
Saclay	BCT	PR TISSIERES	REA PED	8	8			0	100%	0%
Saclay	BCT	PR TISSIERES	USC REA PED	12	11	1	indisponibilité variable	0	92%	0%
Saclay	BCT	PR TISSIERES	Rea Neonat	8	10			0	125%	0%
Saclay	BCT	PR TISSIERES	Si Neonat	6	1	5	indisponibilité variable	0	17%	0%
Saclay	RPC	DR BERGOUNIOUX	REA PED	10	6	4	Faute d'IDE ouLPDE		60%	0%
Saclay	RPC	DR BERGOUNIOUX	USC REA PED + SRPR	16	15	1			94%	0%
Centre	CCH	PR JARREAU	Rea Neonat	21	21				100%	0%
Centre	CCH	PR JARREAU	Si Neonat	21	21				100%	0%
Centre	NCK	PR RENOLLEAU	REA PED	12	18	- 6		2	150%	11%
Centre	NCK	PR RENOLLEAU	USC REA PED	20	8	12	Transformation lits réa	0	40%	0%
Centre	NCK	PR ORLIAGUET	REA CHIR PED	14	10	4	Faute de PNM	0	71%	0%
Centre	NCK	PR ORLIAGUET	USC REA CHIR PED	20	16	4	Faute de PNM	0	80%	0%
Centre	NCK	DR MAGNY	Rea Neonat	16	16			2	100%	13%
Centre	NCK	DR MAGNY	Si Neonat	24	24			1	100%	4%
TOTAL AP-HP PED			REA /USC PED	126	114	12		4	90%	4%
hors RDB, LMR et CCH			REA /USC CHIR PED	54	46	8		0	85%	0%
			Rea/SI Neonat	194	174	22		41	90%	24%

Transferts hors IdF faute de place en Soins critiques pédiatriques ou NN (Réa, SC, SI)

Source : SMUR pédiatriques

	Etablissement d'origine	Etablissement destinataire	Service destinataire	SMUR intervenu	
1	jeudi 17 oct	Pontoise	Reims	Réa NN	SMUR ped 95
2	mardi 22 oct	Poissy	Orléans	Réa Ped	Smur ped 92
3	mercredi 23 oct	Poissy	Amiens	Réa Ped	Smur ped Amiens
4	vendredi 01 nov	Etampes	Orléans	Réa NN	Smur ped 92
5	mardi 12 nov	Saint Denis	Lille	Réa Ped	Smur ped 95
6	mardi 12 nov	Aulnay	Amiens	Réa Ped	Smur ped 93
7	mardi 12 nov	Longjumeau	Rouen	Réa Ped	Smur ped 92
8	mardi 19 nov	Pontoise	Rouen	Réa Ped	Smur ped 95
9	mercredi 20 nov	Gonesse	Amiens	Réa Ped	Smur ped 93
10	mercredi 20 nov	Antoine Béclère	Rouen	Réa Ped	Smur ped 92
11	mercredi 20 nov	Mantes	Rouen	Réa Ped	Smur 75 RDB
12	jeudi 21 nov	Pontoise	Rouen	Réa Ped	Smur ped 95
13	vendredi 22 nov	Argenteuil	Amiens	Réa Ped	Smur adu 95
14	samedi 23 nov	Poissy	Orléans	Réa Ped	Smur ped 92
15	samedi 23 nov	Poissy	Caen	Réa Ped	Smur ped 95
16	dimanche 24 nov	Sud Francilien	Reims	Réa Ped	Smur ped 92
17	lundi 25 nov	Poissy	Orléans	Réa Ped	Smur ped 95
18	vendredi 29 nov	Versailles	Rouen	Réa Ped	Smur ped 92
19	vendredi 29 nov	Gonesse	Reims	Réa Ped	Smur ped 93
20	vendredi 29 nov	Gonesse	Amiens	Réa Ped	Smur ped 95
21	samedi 30 nov	Jean verdier	Rouen	Réa Ped	Smur ped 93
22	lundi 02 déc	Domicile Saint-Denis	Amiens	Réa Ped	Smur ped 93-H 94

Frustration des parents, insatisfaction des soignants